

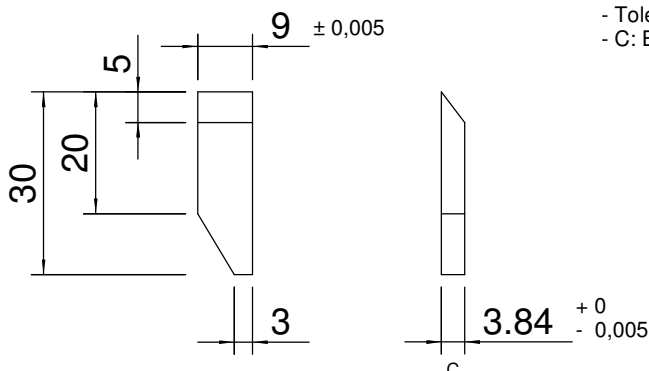
Erläuterungen (Grundplatte):

- Material: Edel-/Werkzeugstahl, Neusilber oder Messing
- Toleranz (sofern nicht gesondert angegeben): ± 0,1
- Kanten und Ecken gebrochen/entgratet
- Grundplatte ist symmetrisch zur Hochachse
- Achse A-A: Bezugslinie der Kompaktkassette (oberhalb des Zentrierdorns)
- B: Dicke der Grundplatte
 - Entspricht dem Abstand der Bandkante (Bandbreite: 3,81mm), bzw. des Fühlstifts, zur Außenseite des Kassettengehäuses.
 - Bei Fühlstiftbreite 3,84mm:
 - > (8,7 - 3,84) : 2 = 2,43mm
 - Oberfläche: geläpft / feingeschliffen
- Erhebungsklötzchen (3 St.) separat gefertigt
- Gezeichnet ohne Bohrungen (kann NcCAD nicht)
- Befestigt von hinten mit je 2x M3
- Platte von hinten gesenkt, für Senkkopfschraube

Gravurlinien für Eintauchtiefe (nicht gezeichnet):

- Nach IEC: 3,35 +0,45 / -0,25 (3,10 - 3,35 - 3,80)
- Alternativ: 3,45 ±0,35 (3,10 - 3,45 - 3,80)
- Bezogen auf Unterkante der Lehre (jeweils zzgl. Länge Fühlstift)

Fühlstift für Kopf-Höheneinstellung, Eintauchtiefe (Zenith) und Parallelität zum Band (Tilt)



Erläuterungen (Fühlstift):

- Toleranz (sofern nicht gesondert angegeben): ± 0.1
- C: Breite Fühlstift entspricht Breite zu messender Bandführung