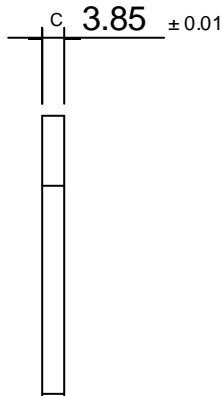
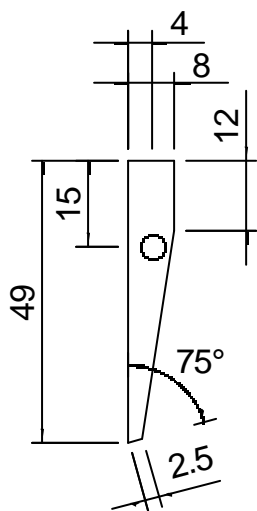


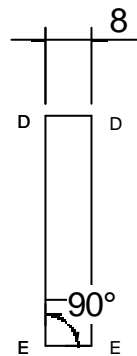
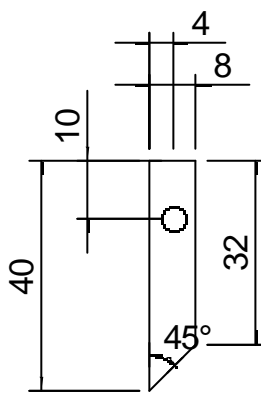
Erläuterungen (Grundplatte):

- Material: Edelstahl, Neusilber oder Messing
- Toleranz (sofern nicht gesondert angegeben): ± 0.1
- Kanten und Ecken gebrochen/entgratet
- Grundplatte ist symmetrisch zur Hochachse
- B: Dicke der Grundplatte
 - Entspricht dem Abstand der Bandkante zur Außenseite des Kassettengehäuses
 - $\rightarrow (8,7 - 3,81) : 2 = 2,445\text{mm}$
 - Oberfläche: geläppt
- Erhebungsklötzchen (3 St.) separat gefertigt
- Gezeichnet ohne Bohrungen (kann NcCAD nicht)
- Befestigt von hinten mit je 2x M3
- Platte von hinten gesenkt, für Senkkopfschraube

Fühlstift (1) für Kopf-Höheneinstellung



Fühlstift (2) für Eintauchtiefe (Zenith) & Parallelität zum Band (Tilt)



Toleranz \parallel D-D zu E-E: ± 0.005

Erläuterungen (Fühlstifte):

- Toleranz (sofern nicht gesondert angegeben): ± 0.1
- C: Breite Fühlstift 1 (Anm.: Bandbreite = 3,81mm)
- \parallel D-D zu E-E:
 - Parallelität (Achsen D-D zu E-E) bzw. Rechtwinkligkeit (90°) ist entscheidend für Einstellgenauigkeit.
- Bohrungen $\varnothing 4\text{mm}$:
 - Dienen zur Anbringung von Haltestiften
 - Nicht zwingend notwendig (Stifte könnten auch aufgeklebt werden)
- Fühlstift 2 kann ggf. auch ein Endmaß sein.

Maßstab 1:1